

AUF EINEN BLICK

Clubs ohne Frauen

Noch immer lehnen einige Clubs die Aufnahme weiblicher Mitglieder ab, die Skala reicht von 9,2 Prozent (D 1890) bis 56,1 Prozent (D 1920)

Während die Anzahl von Frauen bei Rotary weltweit bei 21,7 Prozent liegt, beträgt ihr Anteil in Deutschland und Österreich erst knappe 11 Prozent. Immerhin: Die Tendenz ist steigend, was auch für die Führungsposition Governor gilt. Mittlerweile haben fast alle deutschsprachigen Distrikte einen weiblichen Governor gehabt, derzeit im Amt oder nominiert. Die einzige Ausnahme bildet D 1810.

Mehr Statistik unter:
rotary.de/mitglieder_service/mitglieder_statistik

25,6 %

Ein Viertel aller deutschen Clubs hat keine weiblichen Mitglieder, im Vorjahr waren es allerdings noch 29,1 Prozent

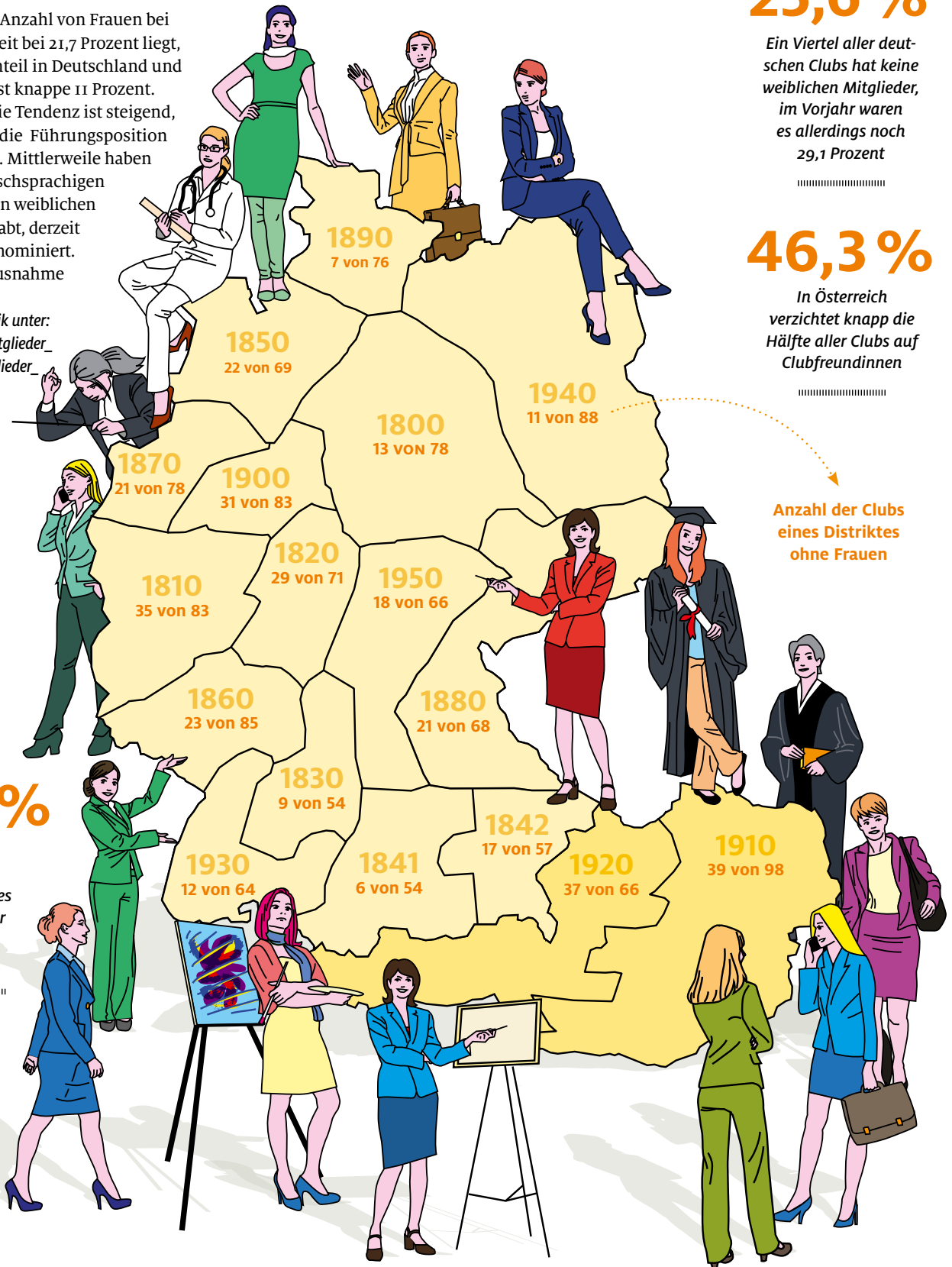
46,3 %

In Österreich verzichtet knapp die Hälfte aller Clubs auf Clubfreundinnen

Anzahl der Clubs eines Distriktes ohne Frauen

21,7 %

Weltweit betrachtet sind ein gutes Fünftel aller Mitglieder Frauen



Quelle: RO.CAS und Vivid Planet Austria